

La Registrazione EMAS dei Comuni del GAL Mongioie

Roma, 30 maggio 2016

Relatore: Ing. Alessandro Nota
ACS srl – Spin Off del Politecnico di Torino
alessandro.nota@acs-polito.it

A.C.S. srl

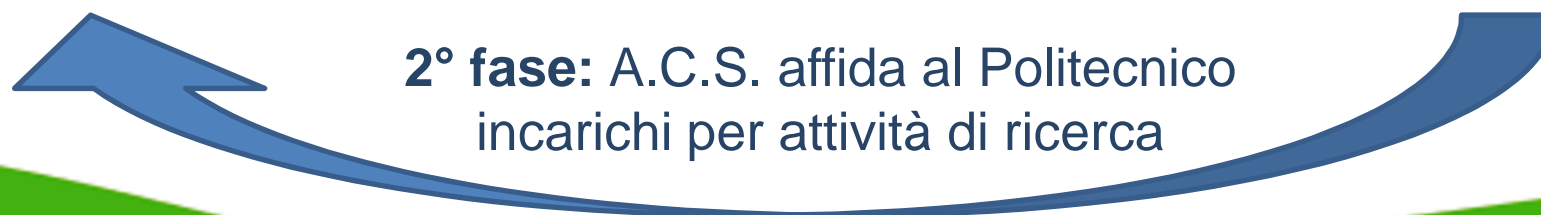
- ✓ Nato nel 2005 per "*un'utilizzazione imprenditoriale dei risultati della ricerca e per uno sviluppo di prodotti e servizi derivanti da attività di ricerca svolta all'interno del Politecnico di Torino*"
- ✓ *Principale settore di attività: implementazione informatizzata di Sistemi di Gestione Ambientale nell'ambito di enti ed imprese*
- ✓ *Spin off del Politecnico di Torino: creato con 70% del capitale appartenente a personale strutturato del Politecnico di Torino e con 30% di capitale dello stesso Politecnico*
- ✓ *Scopo: fornire ad enti ed imprese un supporto qualificato per l'implementazione dei SGA e creare opportunità di lavoro qualificato per laureati del Politecnico di Torino* →
3 dipendenti

A.C.S. srl: il rapporto con il Politecnico



Politecnico di Torino

A.C.S. srl



A.C.S. srl: alcune collaborazioni

ENTI PARCO



Aree protette dell'Ossola



COMUNI



COMUNE DI POIRINO



COMUNE DI CHAMPORCHER



COMUNE DI PONTEY



COMUNE DI ALBOSAGGIA



COMUNE DI PONTBOSET

ALTRI SETTORI



Camera di Commercio Cuneo



IL PROGETTO

Il progetto di registrazione EMAS dei 44 Comuni del GAL Mongioie è stato avviato nel 2006 con un progetto di ricerca affidato dal **GAL Mongioie** al **Politecnico di Torino (DIATI)** ➔ il Politecnico ha supportato i Comuni nella fase di implementazione del SGA (terminata nel 2008) e nel primo periodo di attuazione

Dal 2010, terminata la fase di start up, il GAL Mongioie ha affidato un incarico di supporto per il mantenimento EMAS di tutti i Comuni del progetto ad **A.C.S. srl** - Spin off del Politecnico di Torino



IL PROGETTO

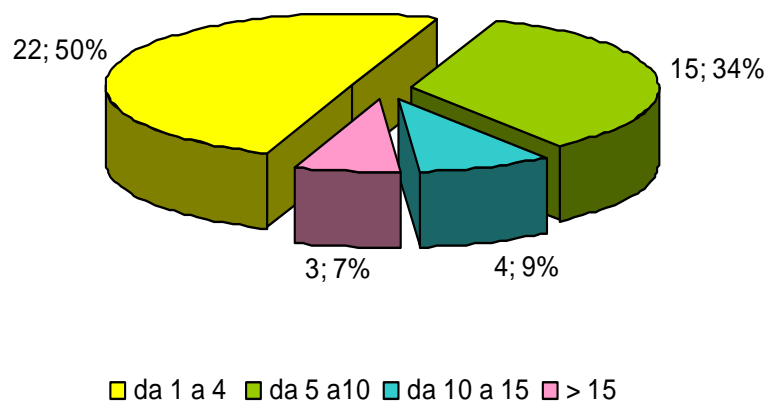
- **SCOPO:** Registrazione EMAS di un comprensorio di 44 Comuni, ovvero un'area vasta di 1163,24 Km² → uno dei più ampi comprensori in Europa ad affrontare un progetto di certificazione ambientale
- **STRATEGIA:** certificazione dei Comuni, ovvero l'espressione dello stato più vicina ai cittadini come strumento di gestione di un territorio vasto → coordinamento di un elevato numero di enti, ciascuno competente su un diverso territorio
- **TEMPI:** avvio del progetto nel 2006, prime registrazioni a dicembre 2008 (visite ispettive a novembre 2007), ultime registrazioni maggio 2013
- **RISULTATI:** attualmente 19 Comuni registrati EMAS e 3 in fase di registrazione (Dichiarazione Ambientale convalidata). 6 Comuni hanno ottenuto la registrazione e successivamente hanno abbandonato il progetto

COMUNE	N. REGISTRAZ. EMAS	DATA PRIMA REGISTRAZIONE	STATO
Comune di Alto	IT-1551	23/05/2013	attiva
Comune di Bagnasco	IT-1552	23/05/2013	attiva
Comune di Battifollo	-	-	in fase di registrazione
Comune di Briaglia	IT-1553	23/05/2013	rinuncia
Comune di Briga Alta	IT-1096	24/04/2009	attiva
Comune di Caprauna	IT-1554	23/05/2013	attiva
Comune di Castellino Tanaro	IT-1101	24/04/2009	attiva
Comune di Cigliè	IT-1097	24/04/2009	attiva
Comune di Frabosa Soprana	IT-1555	23/05/2013	attiva
Comune di Garessio	IT-1057	23/01/2009	attiva
Comune di Igliano	IT-1034	22/12/2008	attiva
Comune di Montaldo Mondovì	IT-1546	23/05/2013	attiva
Comune di Montezemolo	IT-1547	23/05/2013	attiva
Comune di Niella Tanaro	IT-1548	23/05/2013	attiva
Comune di Nucetto	IT-1099	24/04/2013	rinuncia, in fase di riattivazione
Comune di Ormea	IT-1100	24/04/2009	rinuncia
Comune di Pamparato	IT-1549	23/05/2013	rinuncia
Comune di Paroldo	IT-1550	23/05/2013	attiva
Comune di Priola	IT-1035	22/12/2008	rinuncia
Comune di Roascio	IT-1102	24/04/2009	attiva
Comune di Rocca Cigliè	IT-1033	22/12/2008	attiva
Comune di Sale San Giovanni	IT-1037	22/12/2008	attiva
Comune di Scagnello	IT-1098	24/04/2009	attiva
Comune di Torre Mondovì	IT-1545	23/05/2013	attiva
Comune di Torresina	IT-1036	22/12/2008	attiva
Comune di Vicoforte	IT-1038	22/12/2008	rinuncia, in fase di riattivazione

I COMUNI DEL GAL MONGIOIE

Piccoli Comuni con un numero limitato di dipendenti che potrebbero trovare delle difficoltà nel reperire risorse finanziarie ed umane per realizzare e implementare autonomamente un Sistema di Gestione Ambientale ➡ necessità di un capofila ➡ GAL Mongioie

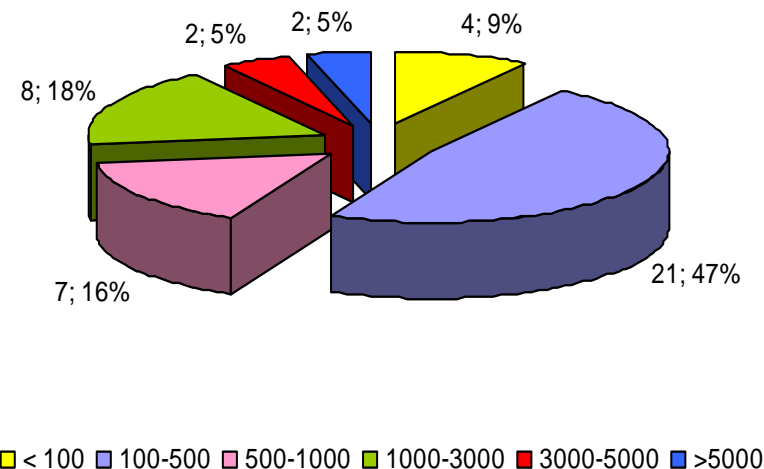
Distribuzione del numero di dipendenti dei 44 Comuni



84% dei Comuni ha meno di 10 addetti

72% dei Comuni ha meno di 1000 abitanti

Distribuzione del numero di abitanti nei 44 Comuni



LE FASI DEL PROGETTO

1° Fase: Redazione dell'Analisi Ambientale Iniziale

→ **CRITICITÀ:** necessità di un elevato numero di informazioni, difficoltà organizzative e di carenza di personale, informazioni frammentate

→ **PUNTI DI FORZA:** conoscenza degli aspetti ambientali e delle caratteristiche del territorio sia a scala locale che a scala vasta (elevato numero di Comuni), interazione continua fra i diversi enti competenti sul territorio (Comuni, Comunità Montane, GAL, Provincia di Cuneo, AATO4, ACEM, ACDA, CALSO, MondoAcqua, CFS, etc)

2° Fase: analisi della conformità normativa

→ **CRITICITÀ:** problematiche soprattutto in materia di scarichi idrici (numerosi piccoli impianti), CPI (impianti termici, edifici scolastici, depositi GPL, sale polivalenti), regolamenti attività rumorose

→ **PUNTI DI FORZA:** soluzione condivisa delle criticità riscontrate, creazione di una consapevolezza degli adempimenti ambientali

LE FASI DEL PROGETTO

3° Fase: Programma Ambientale Territoriale

- **CRITICITA'** : carenza di risorse economiche e di personale
- **PUNTI DI FORZA:** programma condiviso (in aggiunta a quello comunale) gestito dal GAL Mongioie al fine di realizzare progetti comuni su vasta scala, di razionalizzare i costi di intervento e di supportare Comuni che altrimenti avrebbero limitate risorse economiche e di personale.

4° Fase: Sistema di Gestione Ambientale

- **CRITICITA'** : carenza di personale per la gestione del sistema
- **PUNTI DI FORZA:** definizione di requisiti base e condivisi da tutti i Comuni, procedure aggiuntive soltanto in casi specifici (es. servizio idrico in economia), uniformità di attività e azioni, organizzazione condivisa di formazione, audit, comunicazioni, etc., incontri periodici di avanzamento e condivisione delle criticità

IL MANTENIMENTO

I Sistemi di Gestione Ambientale definiscono corrette modalità operative e introducono nuovi adempimenti nelle attività di un'organizzazione (valutazione conformità normativa, formazione, comunicazione, audit, etc.) ➡ difficoltà sia economica che organizzativa per piccoli Comuni

Dal 2010 i Comuni hanno delegato al **GAL Mongioie** il **coordinamento** delle attività per il mantenimento della Registrazione

➡ affidamento ad A.C.S. srl del mantenimento dei SGA

➡ personale con specifiche competenze e risparmio per economia di scala

BILANCIO

PUNTI DI FORZA

- ➔ Conoscenza approfondita del territorio, delle sue peculiarità e criticità
- ➔ Creazione di una diffusa consapevolezza sulle tematiche ambientali e sui principali adempimenti normativi ➔ aspetti ambientali come elemento di valutazione delle iniziative e dei progetti
- ➔ Azioni su scala vasta con la collaborazione di più comuni nella realizzazione di progetti (es. armonizzazione degli strumenti comunali di pianificazione territoriale) e di gestione di criticità (rapporti con i soggetti gestori del servizio idrico integrato):
 - Maggior efficacia
 - Riduzione dei costi
- ➔ Riduzione dei costi di mantenimento della registrazione sia per la consulenza, sia per l'ente di certificazione
- ➔ EMAS come elemento premiale nella ripartizione dei fondi erogati dal GAL Mongioie

BILANCIO

CRITICITÀ

- Comuni con pochi abitanti e limitate risorse ma con territori molto vasti
 ──→ tante problematiche da gestire (es. strade, patrimonio immobiliare, etc.)
- Criticità normative di difficile soluzione per mancanza di risorse ──→ adeguamento antincendio edifici, adeguamento strumenti di pianificazione (es. PAI), etc. ──→ Causa di abbandono del progetto (mancata registrazione EMAS)
- EMAS segnalato dal 2008 nell'ambito della partecipazione a bandi
 ──→ nessuna premialità a livello regionale e statale
- Costi di mantenimento ridotti con una gestione su scala vasta, ma comunque rilevanti per piccoli Comuni ──→ Causa di abbandono del progetto